

Hmoždinka do dutých prostor BT plus

Výhody



- Univerzálně použitelné pro tloušťky desek 10-70 mm
- Velmi dobře drží
- Snadná a rychlá manipulace
- Není zapotřebí žádné speciální nářadí

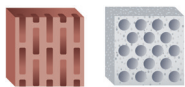
Vhodné stavební materiály

vhodné



- Sádkartonové desky
- Třísková deska

podmíněně vhodné



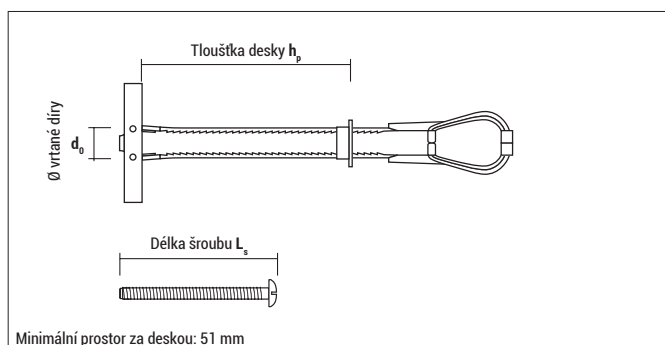
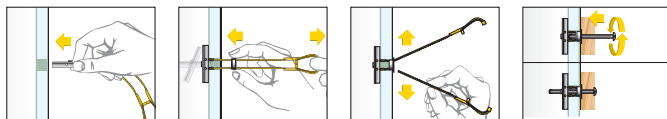
- Děrované cihly s velkými komorami
- Betonové stropní panely s dutinami



Certifikáty a schválení



Montáž

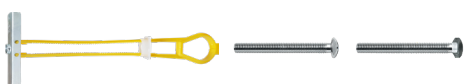


Hmoždinka do dutých prostor BT plus



BT plus bez šroubu

Typ	Číslo výrobku	d_0 [mm]	h_p min-max [mm]	Závit [mm]	€/ 100 ks	[ks]	[ks]
BT plus M4	9Y4BTP	13	10 - 70	M4		40	320
BT plus M5	9Y5BTP	13	10 - 70	M5		30	240
BT plus M6	9Y6BTP	13	10 - 70	M6		30	240
BT plus M8	9Y8BTP	18	10 - 70	M8		20	160



BT plus se šroubem

Typ	Číslo výrobku	d_0 [mm]	h_p min-max [mm]	Závit [mm]	L_s [mm]	Pohon	€/ 100 ks	[ks]	[ks]
BT plus M4 LO	9Y4BTPL0	13	10 - 70	M 4	50	PZ2 / náhon		40	320
BT plus M5 LO	9Y5BTPL0	13	10 - 70	M 5	62	PZ2 / náhon		30	240
BT plus M6 LO	9Y6BTPL0	13	10 - 70	M 6	62	PZ2 / náhon		30	240
BT plus M8 K	9Y8BTPK	18	10 - 70	M 8	60	SW13 / šestihran		20	160



Blistr BT plus se šroubem



Typ	Číslo výrobku	d_0 [mm]	h_p min-max [mm]	Závit	L_s [mm]	Pohon	€/ blistr	[ks]	[blistr]
BT M4 LO	54BTLO4	13	10 - 70	M4	50	PZ2 / náhon		4	10
BT M5 LO	55BTLO4	13	10 - 70	M5	62	PZ2 / náhon		4	10
BT M6 LO	56BTLO4	13	10 - 70	M6	62	PZ2 / náhon		4	10
BT M8 K	58BTK2	18	10 - 70	M8	60	SW13 / šestihran		2	10

v průběhu roku 2020 mohou být dodány ještě původní modely BT (v bílé barvě)

Zatížení F_{dop}

Typ	d_0 [mm]	Zatížení v tahu N_{rec} u sádkartonové desky				Zatížení stříhem Q_{rec} u sádkartonové desky			
		$h_p = 9,5$ mm [kN]	$h_p = 12,5$ mm [kN]	$h_p = 2 \times 9,5$ mm [kN]	$h_p = 2 \times 12,5$ mm [kN]	$h_p = 9,5$ mm [kN]	$h_p = 12,5$ mm [kN]	$h_p = 2 \times 9,5$ mm [kN]	$h_p = 2 \times 12,5$ mm [kN]
BT plus M4	13	0,07	0,15	0,15	0,30	0,20	0,20	0,25	0,30
BT plus M5	13	0,20	0,25	0,40	0,50	0,30	0,30	0,50	0,50
BT plus M6	13	0,20	0,25	0,40	0,50	0,30	0,30	0,50	0,50
BT plus M8	19	0,20	0,25	0,40	0,50	0,30	0,40	0,50	0,50

F_{dop} : Doporučená zatížení včetně bezpečnostního koeficientu min. 3